

Fiordalisio

ARCHITETTO

STUDIOARCHITETTURA

URBANISTIC&DESIGN

PROPOSTA DI ACCORDO OPERATIVO

IN BASE ALL'ART. 38 DELLA L.R. 24/2017

PROPRIETA'

ACCADEMIA ACROBATICA srl

VIA O. ZANCHINI n. 31 - FORLI'

C. F. - P.IVA 03592290401

Leg. rapp. GIAMPAOLO CIAVOLELLA

CABIT srl

VIALE MAZZONI n.43 - CESENA

P. IVA 01161690407

Amm.re unico: MARGHERITA MALETTI

UBICAZIONE

ZONA TERRITORIALE ART. 6.7.1 (CITTA' DA RIGENERARE)

CITTA' DELLE COLONIE DI PONENTE

TAV.

4

STATO ATTUALE

COLONIE "C" e "D"

PERAZZOLO e SADELMi

scala 1:500 e 1:200

DATA

SETTEMBRE 2024

LE PROPRIETA'

IL TECNICO

PRECEDENTI AUTORIZZATIVI COLONIA "C" PERAZZOLO

Licenza edilizia n. 21/54

Condono n. 2/1992

PRECEDENTI AUTORIZZATIVI COLONIA "D" SADELMi

Concessione edilizia n. 73/78

Concessione in sanatoria n. 137/1987

DATI TECNICI COLONIA "C" (PerazzoLo)

I dati relativi alla superficie e al volume si riferiscono ai fabbricati esistenti nel lotto.

AREA LOTTO

mq. 3.986,00

SCO (superficie coperta)

mq. 691,65

VT (volume totale)

mc. 6.607,81

DATI TECNICI COLONIA "D" (Sadelmi)

I dati relativi alla superficie e al volume si riferiscono ai fabbricati esistenti nel lotto.

AREA LOTTO

mq. 7.066

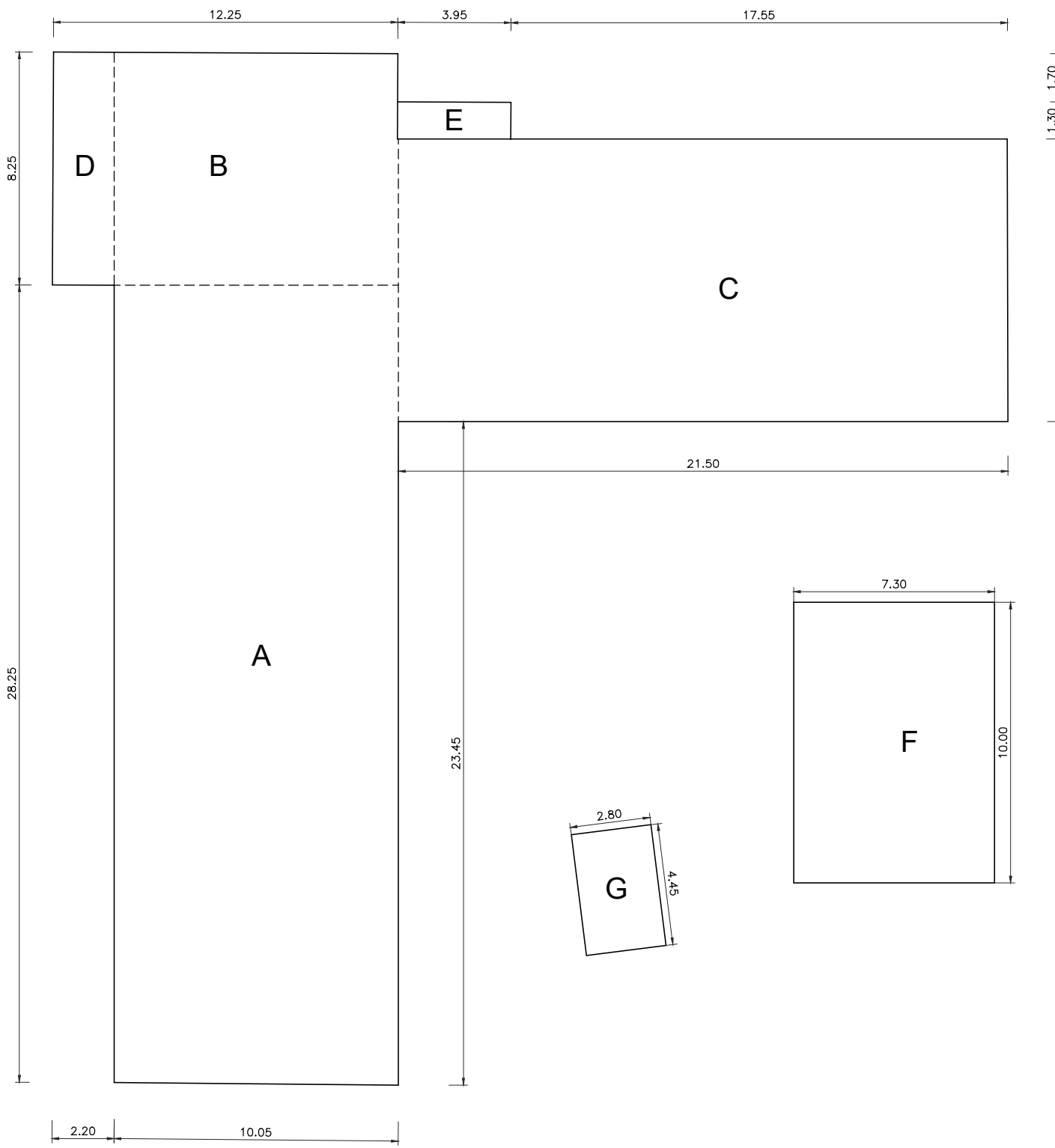
SCO (superficie coperta)

mq. 1.301,41

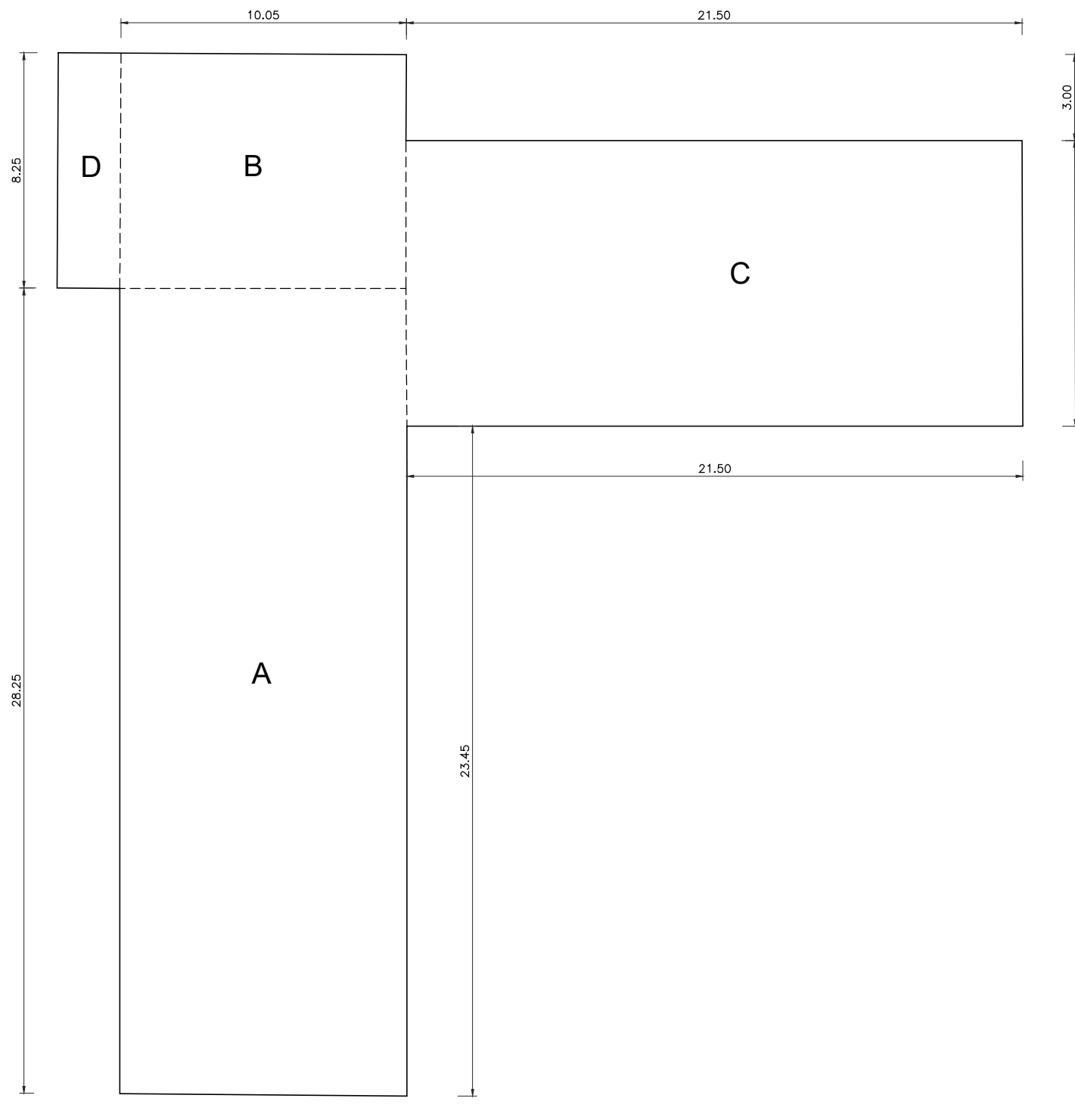
VT (volume totale)

mc. 10.634,22

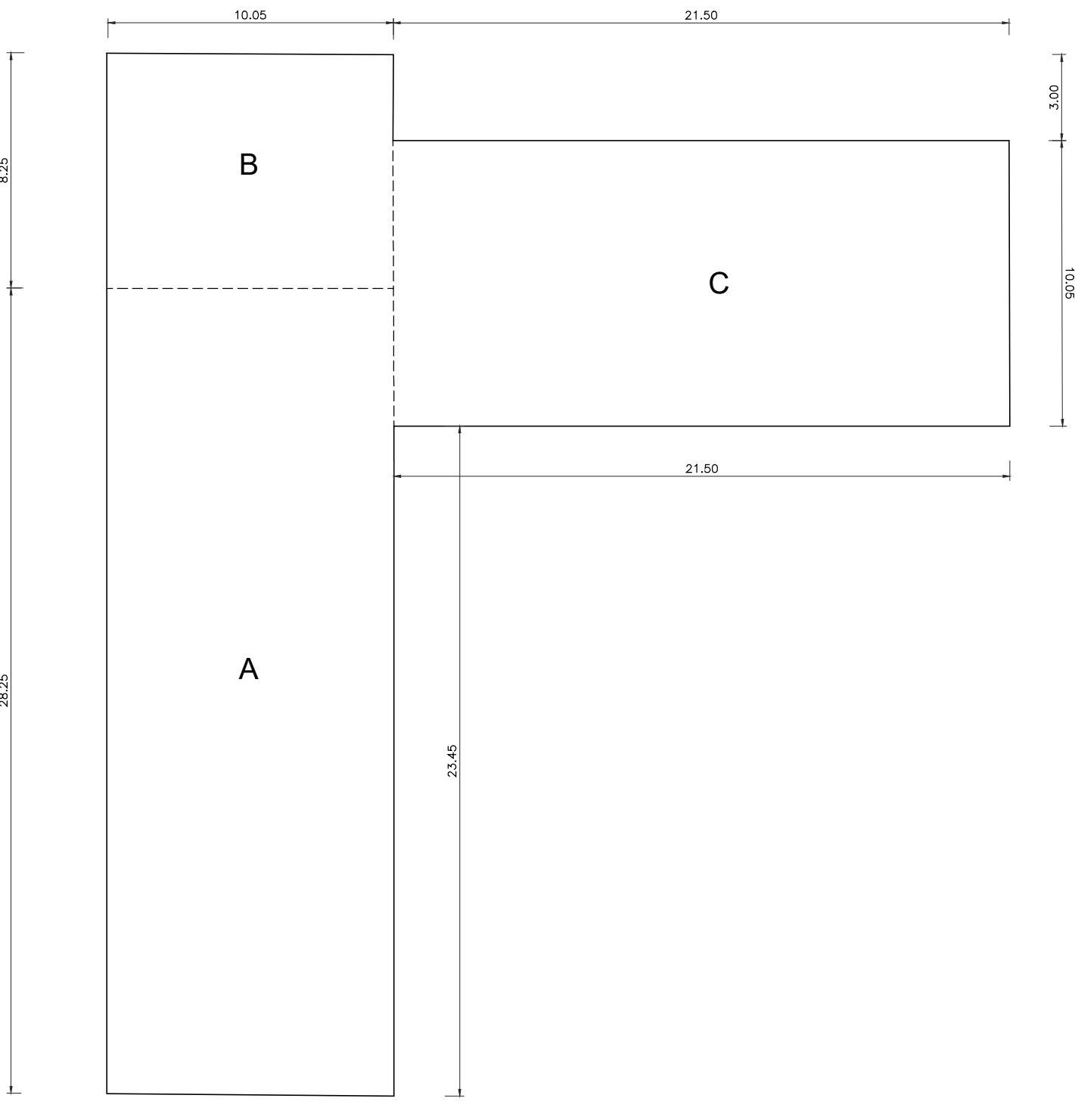
COLONIA "C" PERAZZOLO



PIANO TERRA scala 1:200



PIANO PRIMO scala 1:200

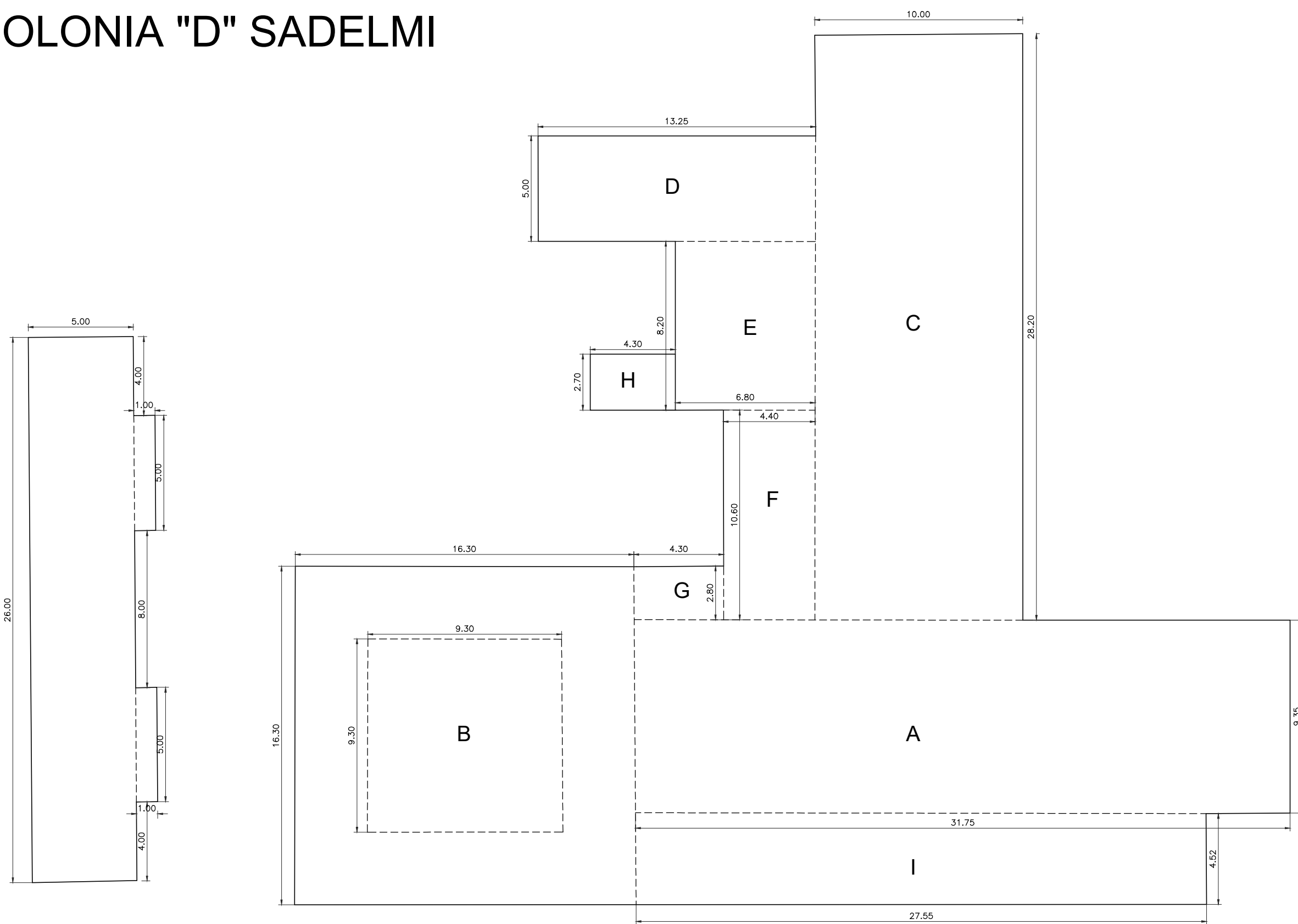


PIANO SECONDO scala 1:200

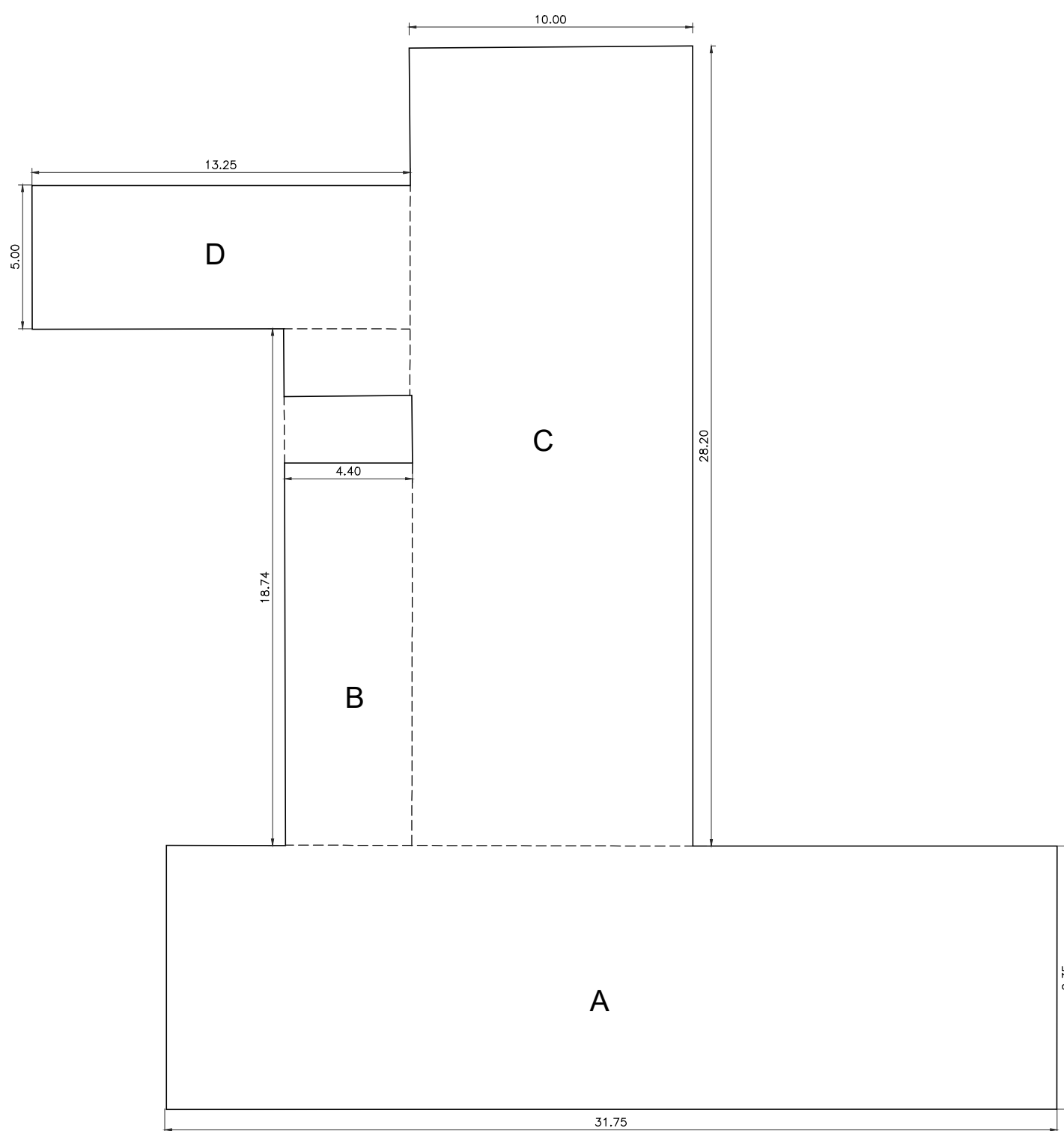
PLANIMETRIA scala 1:500



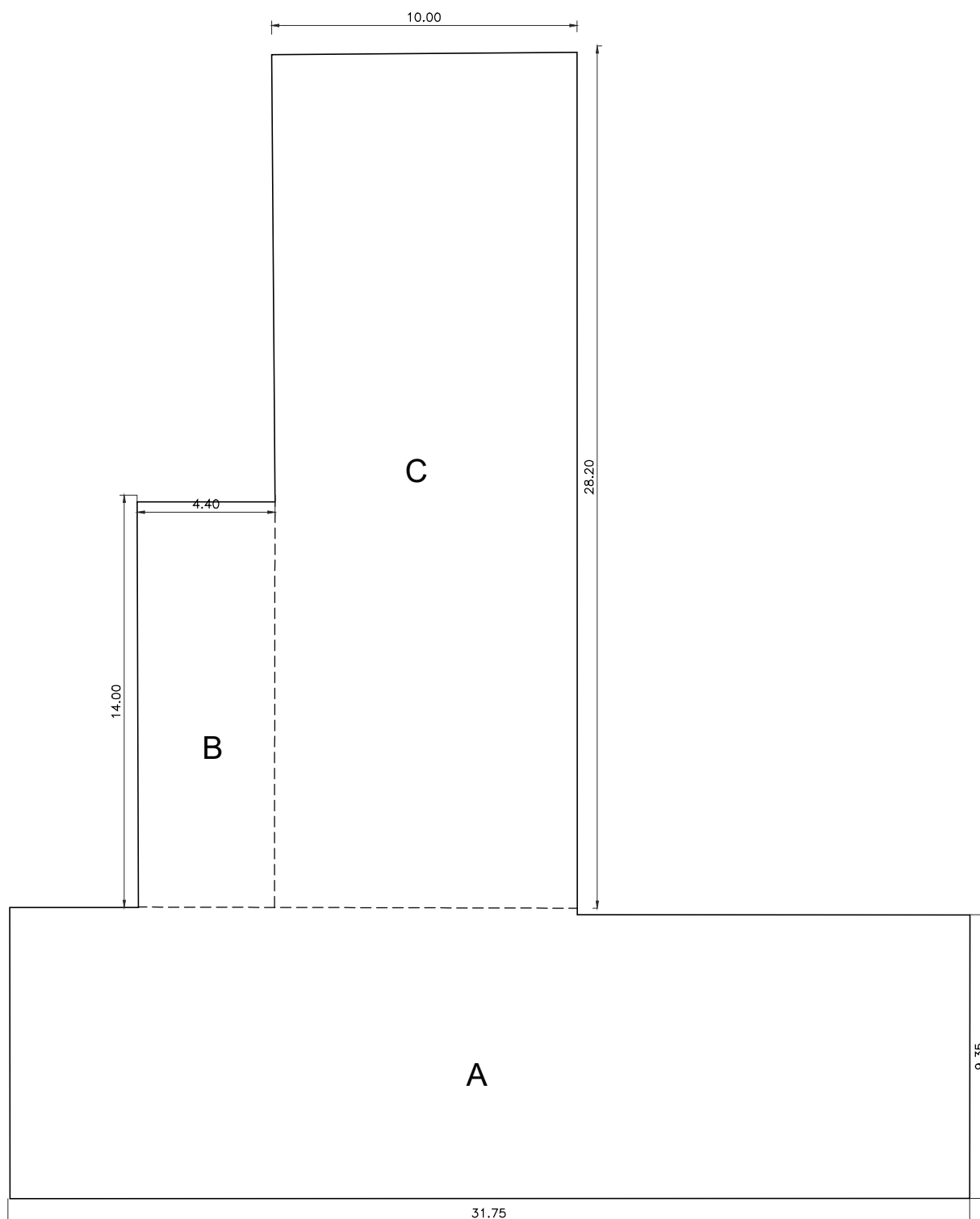
COLONIA "D" SADELMi



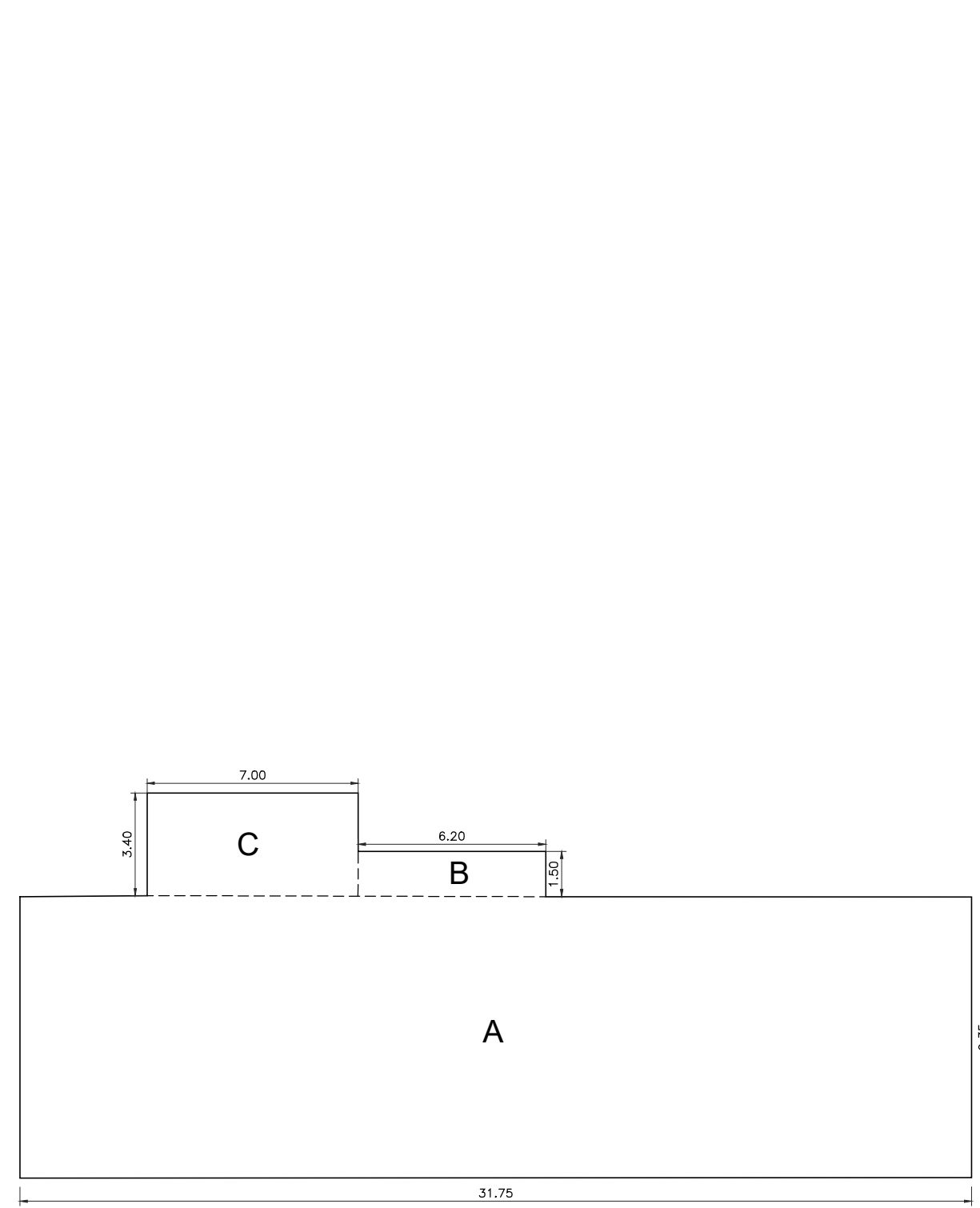
PIANO TERRA scala 1:200



PIANO PRIMO scala 1:200



PIANO SECONDO scala 1:200



PIANO TERZO scala 1:200